

## Besonderheiten der VISTA – Installation :

DokuWork ist auch unter Windows Vista uneingeschränkt lauffähig.

Bedingt durch einige „*Besonderheiten*“ dieses Betriebssystems in Bezug auf Benutzerrechte (oder eher auch nicht ! ) und Schreibberechtigungen oder besser gesagt : fehlende Schreibrechte, kommt es bei vielen Vista-Anwendern immer wieder zu Irritationen. Das gipfelt darin, dass DokuWork nach einer erfolgreichen Installation praktisch nicht lauffähig ist.

Einige Screenshots, die nicht den Anspruch auf Vollständigkeit erheben, sind als Beispiel am Ende dieser Beschreibung abgebildet.

Zu meiner Schande muss ich gestehen, dass sich mir das Konzept von Vista nicht erschließt. Im Explorer aktualisiert sich beispielsweise die Detailansicht nicht automatisch, wenn man den Folder wechselt, d.h. Dateien aus dem Verzeichnis Programme werden noch immer angezeigt, wenn man bereits in ein anders Verzeichnis gewechselt ist. Es kann sogar mehrere Verzeichnisse mit gleichem Namen (Programme) geben ! Von Vista (willkürlich) ausgewählte Dateien, die physikalisch auf der Platte vorhanden sind, werden nicht angezeigt. Erst wenn man die Datei (erneut) auf die Platte schreiben will, erklärt uns Vista : Die Datei ist zwar schon da, ich zeig sie dir aber nicht !

Auch diese Liste der „*Features*“ von Vista läßt sich sicher noch über einige Seiten weiterführen.

Ich für meinen Teil werde Vista auch künftig nicht in einer Produktivumgebung einsetzen. Rechner, auf denen das vorinstalliert ist, mache ich erst einmal platt und installiere dann XP. Nach meiner ganz persönlichen Einschätzung und auch der von zahlreichen Kunden, ist Vista ein Betriebssystem das niemand will und nach dem auch niemand verlangt hat. Alleine, es kann sich kaum ein normaler Kunde entziehen. Neue Windows Rechner für den kleinen Privatkunden gibt´s nur noch mit diesem Betriebssystem.

Deshalb also diese kurze Anleitung eines „Vista-Laien“ für andere „Vista-Laien“. Echte Vista Profis und Systemadministratoren, die das Sicherheitskonzept von Vista nach Absolvierung eines Universitätsstudiums begriffen haben, mögen bitte großzügig über meine folgenden Ausführungen hinwegsehen.

### Vor der Installation von DokuWork :

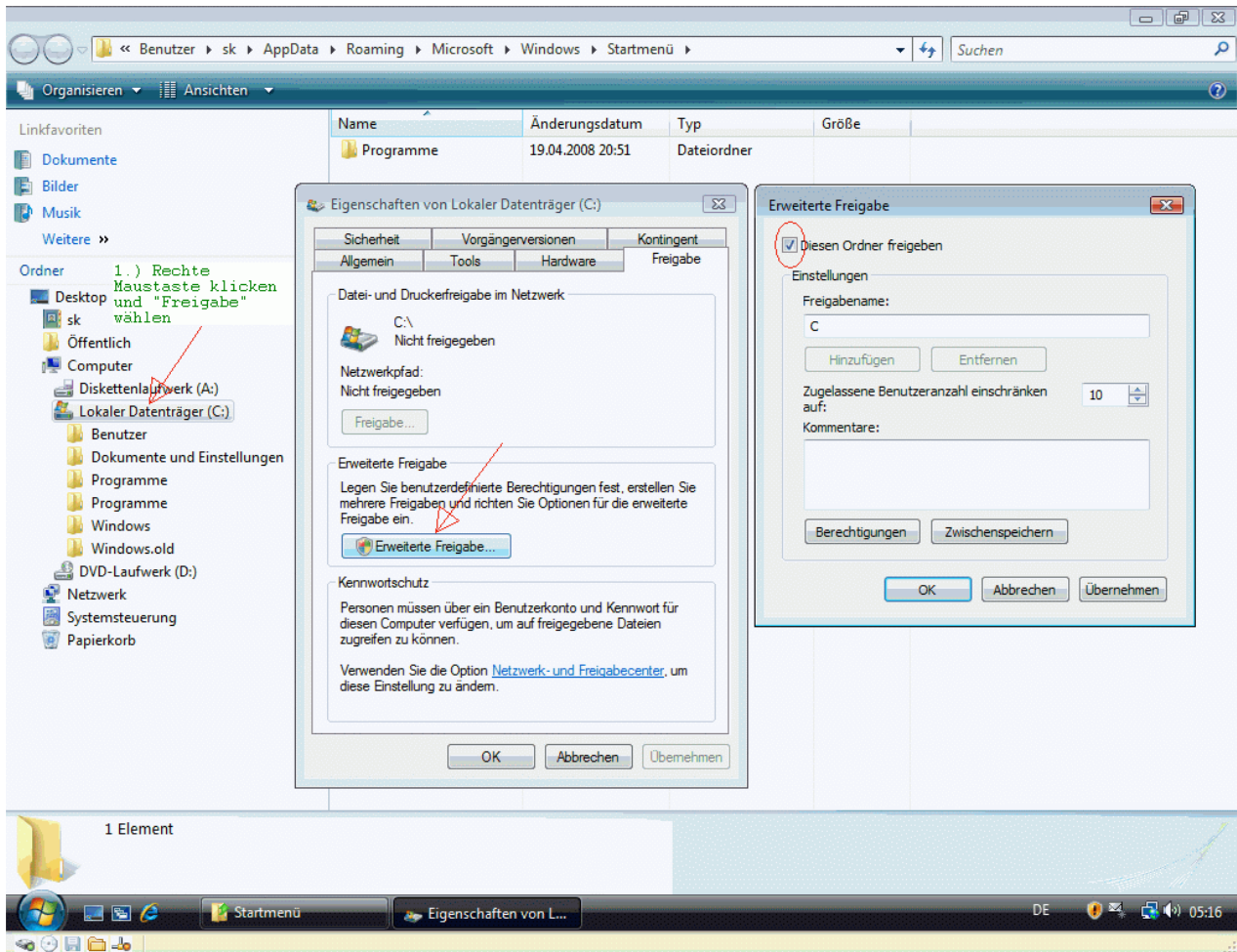
Gerade neu ausgelieferte Vista Systeme verursachen Probleme. Im Auslieferungszustand gibt es üblicherweise keine uneingeschränkten Schreibberechtigungen für den Standardbenutzer, obwohl der Standardbenutzer als „Administrator“ ausgewiesen ist. Weder auf die Festplatte läßt sich uneingeschränkt schreiben, noch in die Registry.

Deshalb empfehle ich, das alles einfach global abzuschalten.

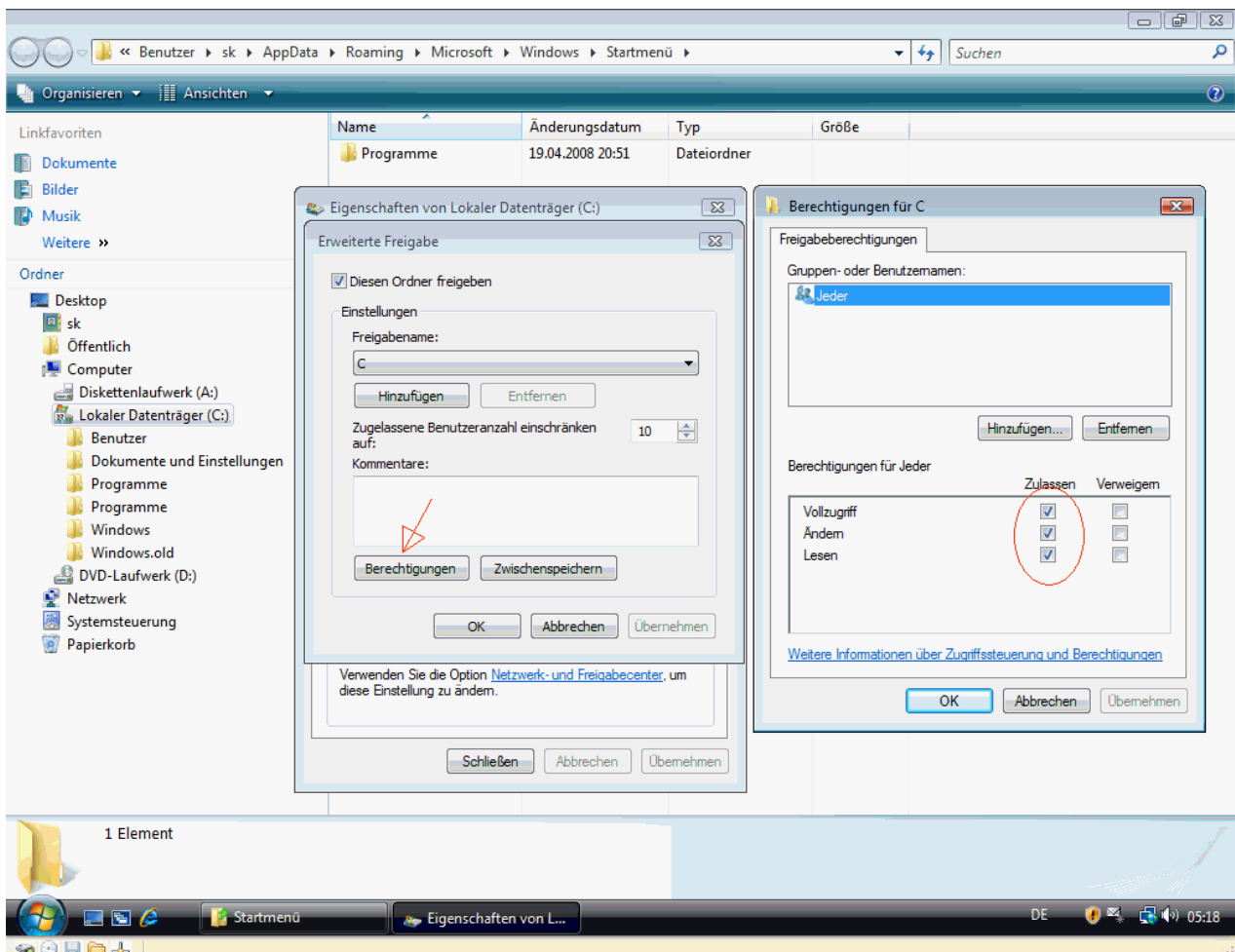
Im Auslieferungszustand ist das Laufwerk „C“, auf dem sich der Ordner „Programme“ befindet, in den DokuWork üblicherweise installiert wird, nicht freigegeben. Nach der Freigabe bestehen vorerst nur Leseberechtigungen, d.h. es muss anschließend auch noch der Vollzugriff gesetzt werden.

Das bedeutet allerdings nicht, dass jetzt alles glatt gehen würde. Registry-Berechtigungen bestehen nämlich immer noch nicht. Zumindest nicht, ohne dem Benutzer diese Berechtigungen explizit zuzuweisen und zudem DokuWork nach der Installation mindestens einmal als ausgewiesener Administrator zu starten !

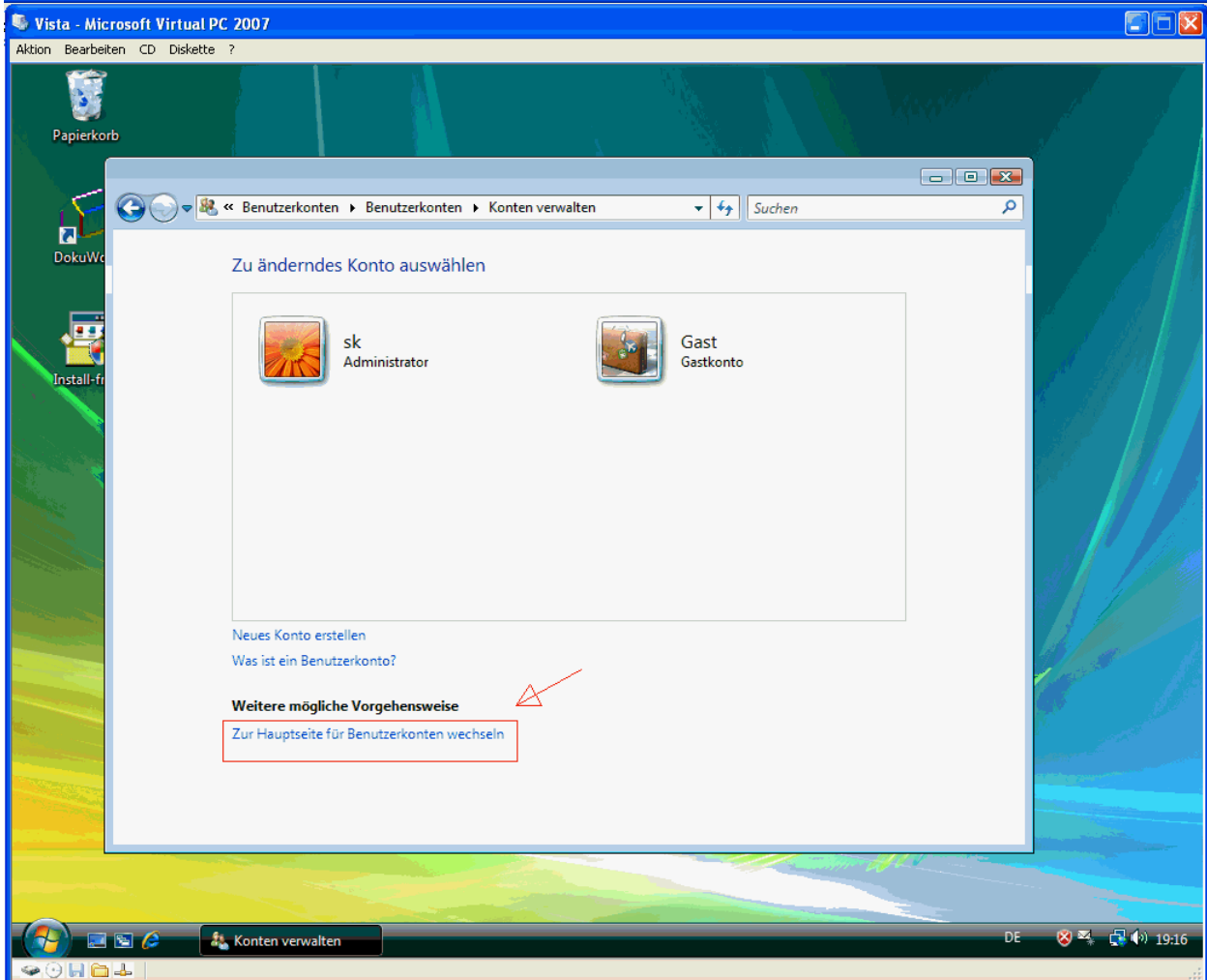
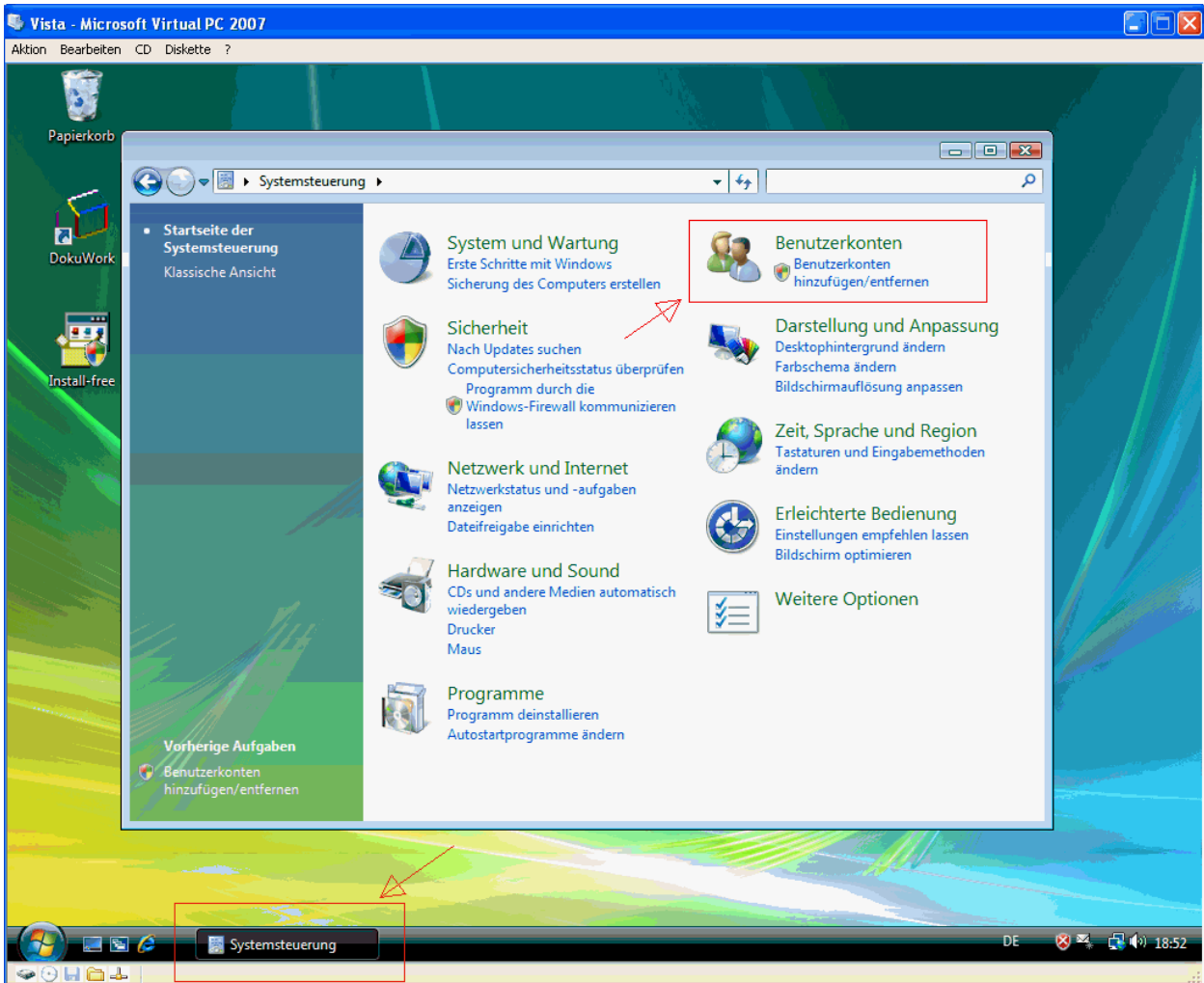
## 1.) Laufwerk „C:“ freigeben

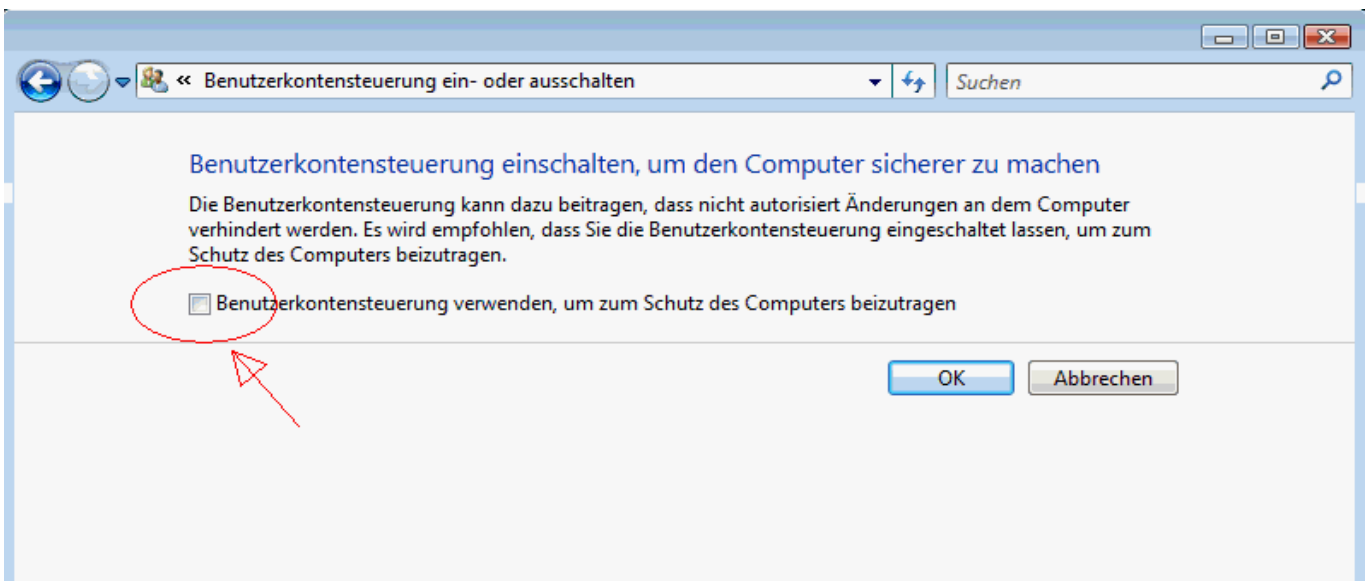
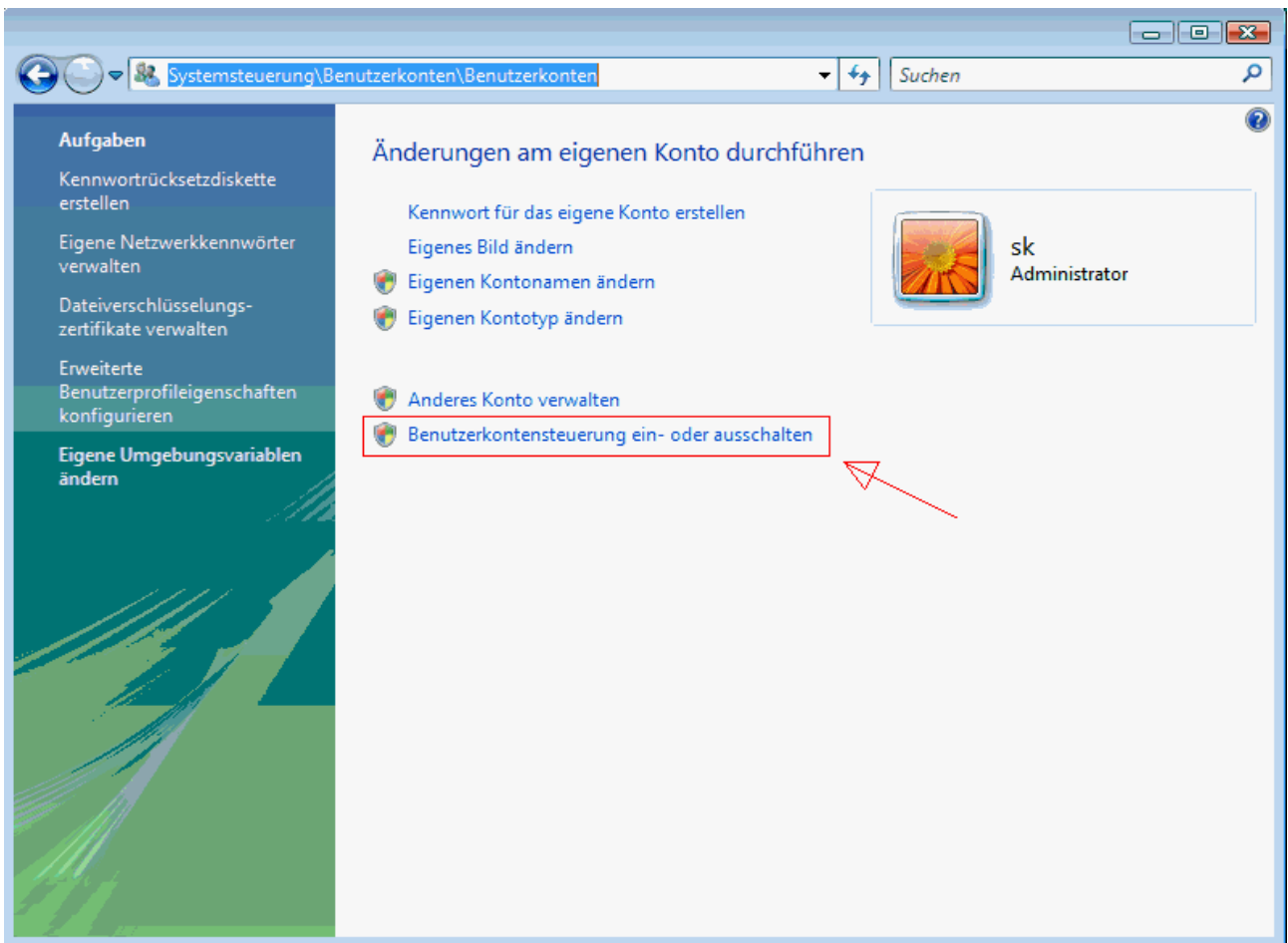


## 2.) Vollzugriff setzen

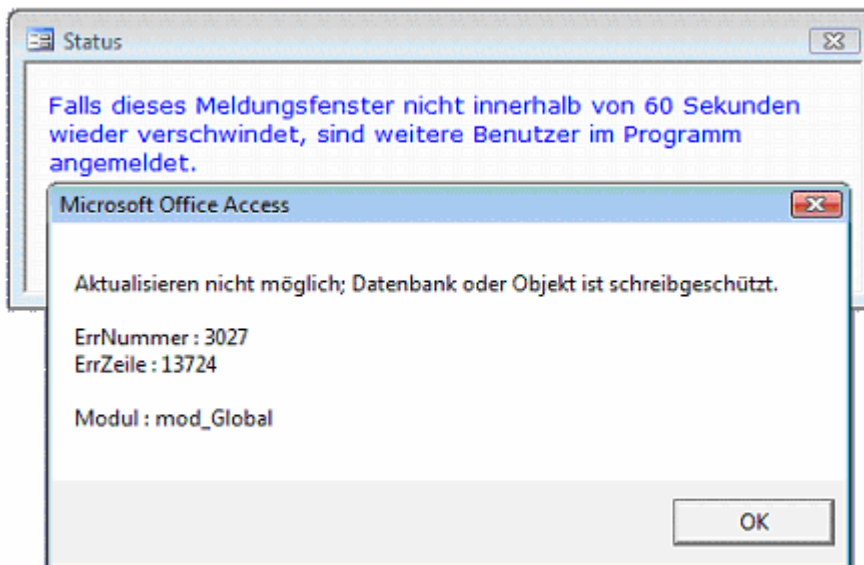
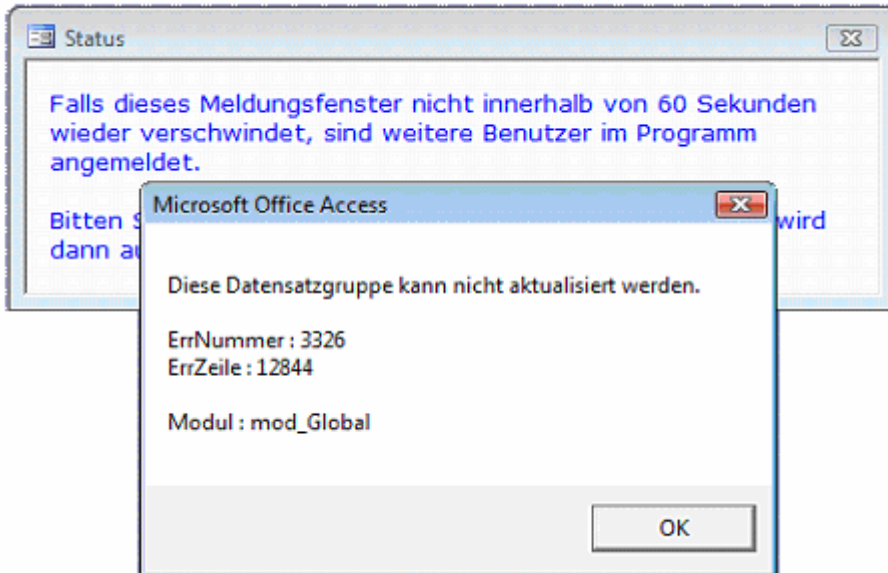
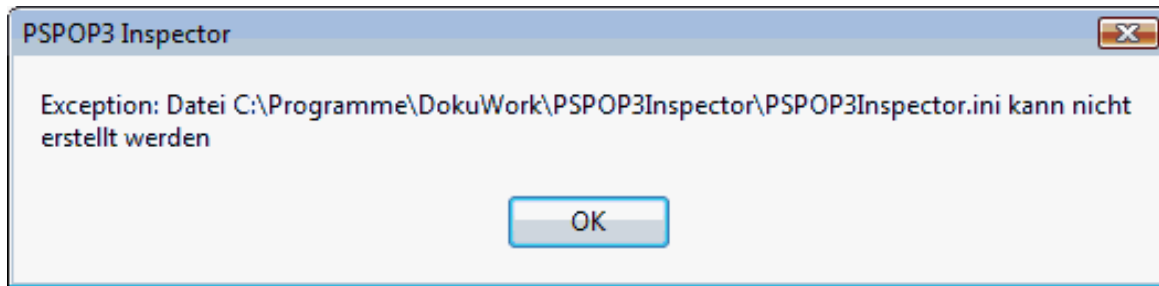


### 3.) Benutzerkontensteuerung abschalten





Abschließend nun einige Beispiele für fehlende Benutzerrechte :



Falls dieses Meldungsfenster nicht innerhalb von 60 Sekunden wieder verschwindet, sind weitere Benutzer im Programm angemeldet.

Bitte Sie diese, das Programm zu verlassen, der Vorgang wird

Microsoft Office Access



Die Programm- oder die Daten-Datenbank sind schreibgeschützt.

OK

DokuWork®Hausverwaltung 1.061 ( Samstag, 19. April 2008 ) - [Dokumente]

Datei Kalender Aufgaben Termine Kontakte Projekte Dokumente E-Mail Telefon Notizen Extras Fenster ? Schließen

Firma | Abteilung : unbekannt    Heute    Woche    Monat    Quartal    Jahr    Alle    freie Eingabe von 17.01.2008 bis 26.02.2008

Benutzer-Login : admin    Termine : aus    Aufgaben : a

- im- und Export
- Kalender
- Aufgaben
- Termine
- Kontakte
- Projekte
- Dokumente
- E-Mail
- Telefon
- Notizen
- Extras
- Fenster
- Info und Hilfe
- Fernwartung
- Aktive Benutzer
- Programm beenden

Microsoft Office Access

Fehler beim Zugriff auf Pfad/Datei

ErrNummer : 75  
ErrZeile : 2510

Form : frmDokumentListeSub

DocuPreView

Component 'PictureViewerPro.ocx' or one of its dependencies not correctly registered: a file is missing or invalid

OK

Programmeinstellungen : aus

Berechnung läuft ...

DokuWork®Hausve...    DocuPreView

DE    NF    05:52